

## Offre de stage 2018 Institut Régional du Développement Durable (IRD2)

**Durée** : 5 à 6 mois

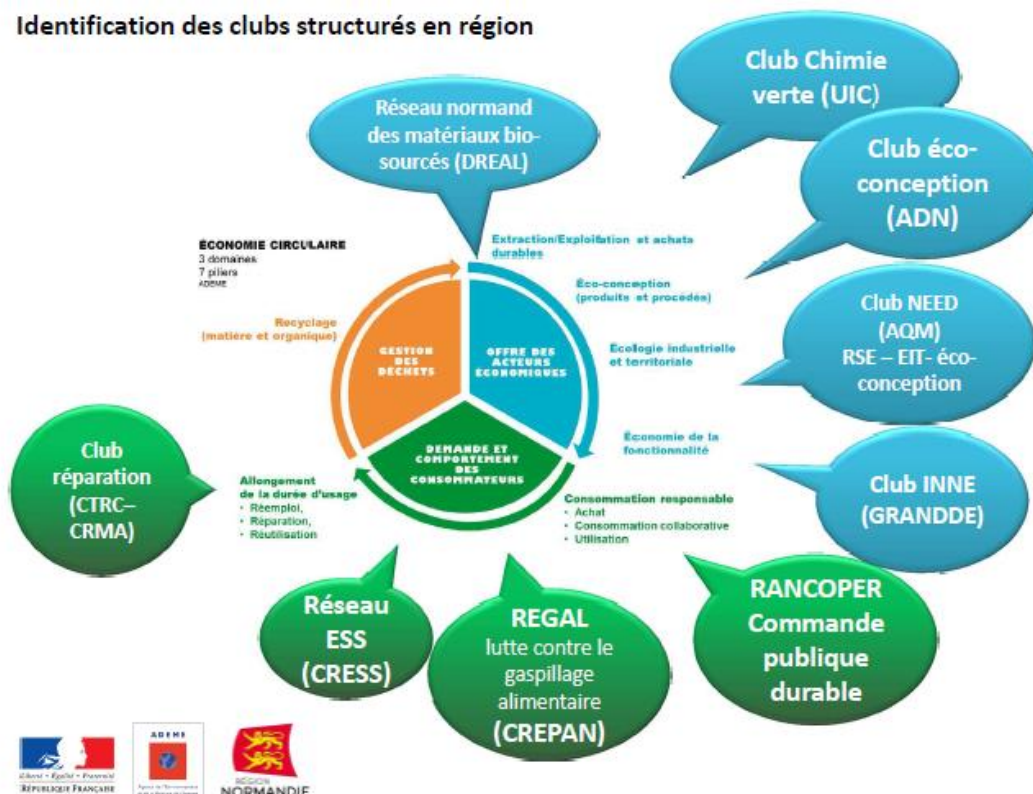
**Niveau** : Master 2

**Contexte du stage :**

Le Comité Régional pour l'Économie Circulaire (CREC) a été mis en place sous l'impulsion de la Région Normandie, de l'État (DREAL et DIRECCTE) et de l'ADEME pour accompagner le développement de l'économie circulaire sur le territoire normand. Sa mise en œuvre effective et durable demande en effet aux territoires de relever des défis sociétaux, économiques et sociaux.

L'objectif du CREC est de structurer et d'animer un réseau d'acteurs regroupés en clubs et réseaux susceptibles de faciliter le développement de l'économie circulaire en Normandie. Ainsi, plusieurs clubs et réseaux ont déjà été recensés par les membres du CREC. Leurs champs d'actions respectifs sont représentés en lien avec les 7 piliers de l'économie circulaire définis par l'ADEME (cf. schéma ci-après).

**Identification des clubs structurés en région**



Par ailleurs, pour relever ces défis et apporter des éclairages visant une meilleure appropriation du concept d'économie circulaire et de ses champs d'actions par les acteurs du territoire, les membres fondateurs du CREC ont sollicité l'Institut Régional du Développement Durable (IRD2) pour mettre en place un laboratoire d'idées, constitué des acteurs de l'Enseignement Supérieur et de la Recherche et de membres des clubs et réseaux Normands.

L'IRD2 travaille depuis 4 ans sur le concept d'économie circulaire, avec des premiers travaux qui se sont focalisés sur l'intégration du concept dans l'enseignement supérieur (dispositif Terr'Innov). Suite à la proposition du CREC, l'IRD2 a fait le choix de faire de l'économie circulaire un des pôles structurant de l'Institut. Comme indiqué dans le schéma ci-dessous l'animation du laboratoire d'idées du CREC constituera un des six pôles d'activités de l'association en favorisant à la fois la valorisation des travaux de chercheurs et d'étudiants sur le thème de l'économie circulaire.

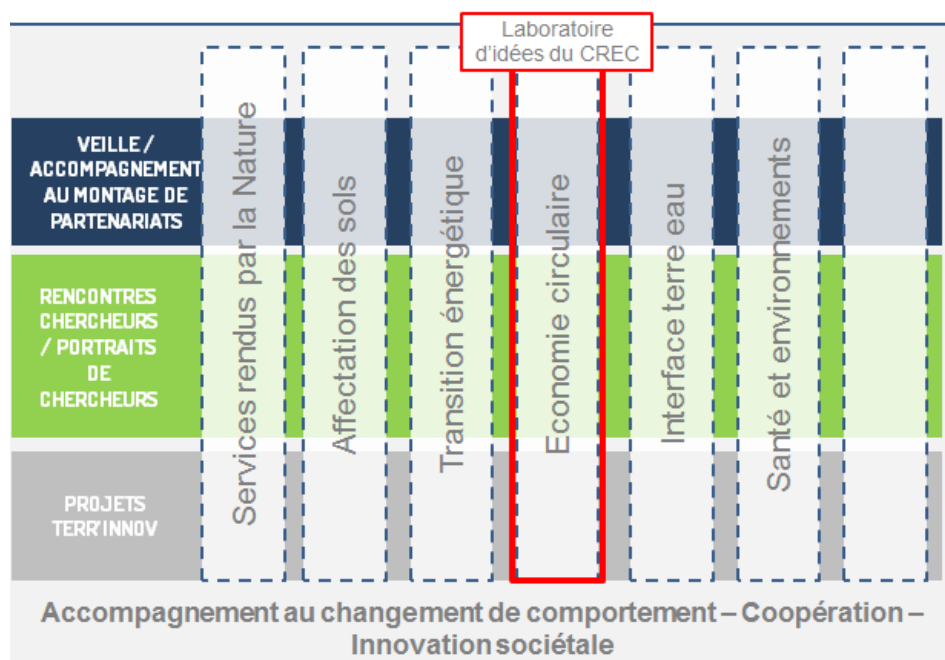


Figure 1 : Positionnement du projet de laboratoire d'idées du CREC dans le fonctionnement global de l'IRD2

### **Missions du stagiaire :**

Réaliser un recensement et la mobilisation des enseignants chercheurs susceptibles d'amener des éclairages aux membres des clubs et réseaux du CREC. Le stagiaire sera chargé dans un premier temps d'entrer en contact avec les acteurs des clubs et réseaux du CREC (associations, entreprises, collectivités) pour affiner la caractérisation des verrous qui freinent le développement de l'économie circulaire en région Normandie. A partir de ces verrous, le stagiaire sera amené à compléter le recensement des acteurs de l'enseignement supérieur et de la recherche susceptible d'amener des éclairages sur les verrous identifiés. Afin de valoriser ce travail, le stagiaire sera chargé :

1. de la réalisation d'un dossier rassemblant les questionnements des acteurs des clubs et réseaux du CREC et les éclairages fournis par la recherche. Ce dossier sera constitué de trois types de contenus :
  - La retranscription des questionnements des acteurs des clubs et réseaux du CREC en lien avec le développement de l'économie circulaire
  - Des portraits de chercheurs amenant des éclairages sur les questionnements des acteurs des clubs et réseaux
  - Du contenu théorique sur le potentiel de développement de l'économie circulaire en Normandie et sur les freins à son développement (possibilité de focaliser le dossier sur un frein plus spécifique au développement de l'EC et sur les éclairages de la recherche susceptibles d'aider à lever ce frein : ex : « *comment accompagner le changement de comportement nécessaire au développement de l'EC ?* »)
2. De la mise à jour de la partie [« Le labo »](#) de la plateforme internet NECI (Normandie Economie Circulaire)

Ce dossier entrera dans la collection des [cahiers thématiques de l'IRD2](#).

**Profil requis :**

- Etudiant en communication / développement durable / développement territorial / génie des procédés / économie sociale et solidaire / management /
- Aisance relationnelle, sens de l'initiative et des responsabilités (autonomie)
- Flexibilité des horaires

**Rémunération :**

Indemnités de stage : montant en vigueur de la gratification de stage

**Merci de nous faire parvenir votre CV et lettre de motivation**

par mail : [sophie.raous@ird2.org](mailto:sophie.raous@ird2.org)