

ACCOMPAGNEMENT AU CHANGEMENT DES PRATIQUES AGRICOLES

ACCOMPAGNEMENT AU CHANGEMENT



Master de Psychologie Sociale de l'Intervention : Audit et conduite du changement

Ce projet s'effectue auprès des acteurs agricoles du territoire de Bayeux Intercom. Il consiste en une analyse des freins et leviers psychosociaux à l'application des pratiques agricoles permettant de préserver la qualité de la ressource en eau.

OBJECTIFS DU PROJET

L'objectif principal est de faciliter la mise en place du programme d'actions de Bayeux Intercom, communauté de communes de Bayeux. Celui-ci comprend des préconisations de pratiques agricoles préservant la qualité de la ressource en eau.



METHODOLOGIE

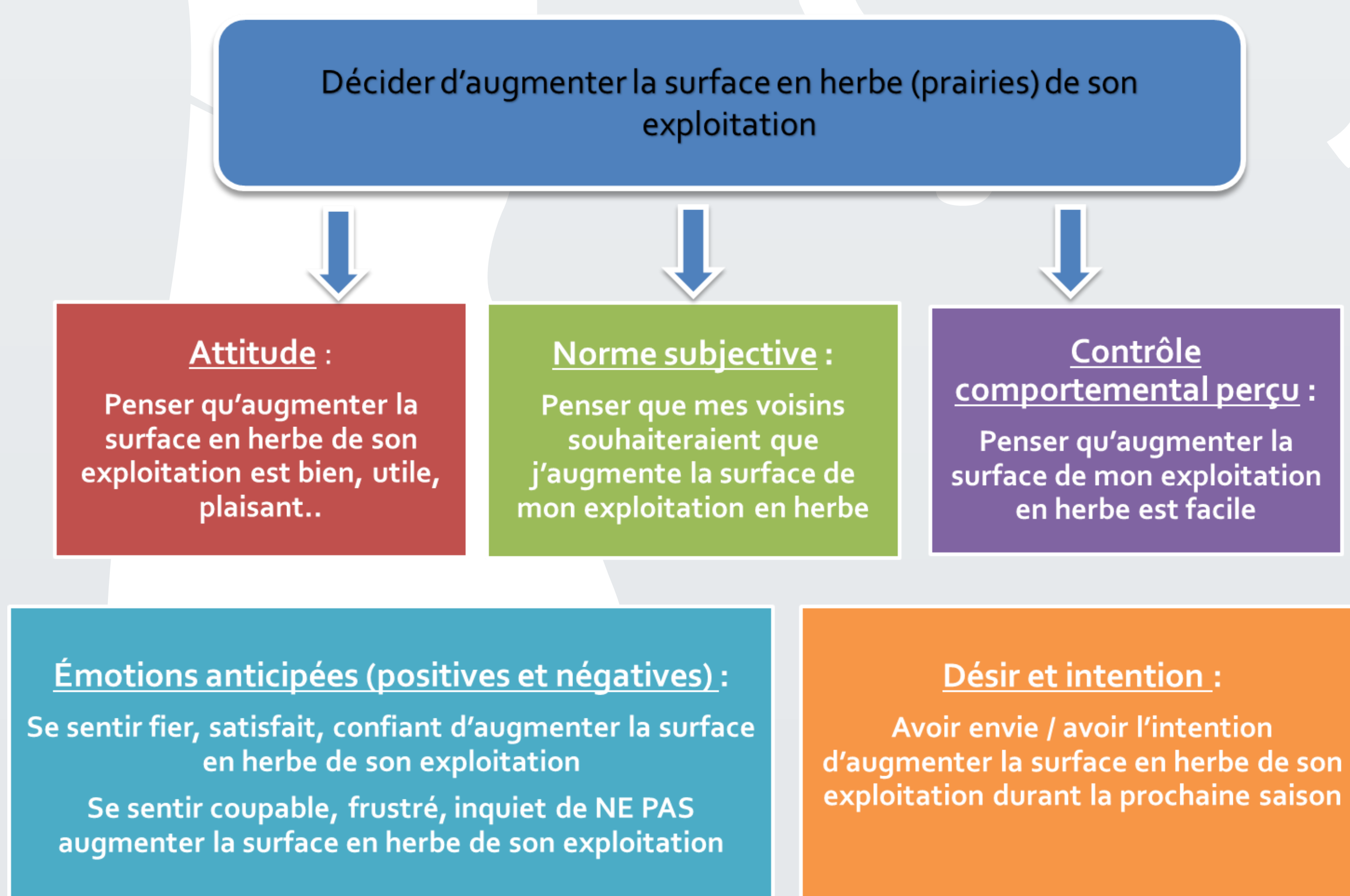
Pour atteindre cet objectif, la phase de **diagnostic** se découpe en 3 étapes.

- Etape 1
Elle consiste à identifier dans la **littérature scientifique**, quels sont les **déterminants psychosociaux** au sein de la population agricole, qui les conduisent ou non à effectuer ces actions.

- Etape 2
Nous interrogeons directement sur le **terrain** les acteurs agricoles sur les leviers identifiés dans la littérature, en lien avec les actions du programme. Les données recueillies sont ensuite traitées par **analyse statistique** grâce à un logiciel de traitement de données.

- Etape 3
En fonction des déterminants psychosociaux relevés comme

significatifs auprès de la population agricole du territoire, des **préconisations d'intervention** sont rédigées à destination de Bayeux Intercom. Celles-ci permettent, par exemple, de renforcer la **communication** entre les différents acteurs sociaux et la population agricole, en s'adaptant le plus possible à cette dernière.



Exemple d'application du modèle de comportement orienté vers un but (Perugini et Bagozzi, 2001)

Bayeux intercom IRD(2) LPCN UNIVERSITÉ CAEN NORMANDIE

Enquête : Perception vis-à-vis des pratiques agricoles inscrites dans le programme d'actions

Bayeux intercom, en collaboration avec l'IRD2 (Institut Régional du Développement Durable) et avec le LPCN (Laboratoire de Psychologie Caen Normandie) souhaitent connaître votre perception des pratiques agricoles inscrites dans le programme d'actions qui vient de vous être présenté. Nous vous proposons donc de répondre aux questions suivantes avec sincérité, il n'y a pas de bonne ou de mauvaise réponse. Les données de ce questionnaire seront traitées de façon anonyme et ne seront exploitées que dans le cadre de cette enquête.

1. « Selon moi, augmenter la surface de son exploitation en herbe (prairies) est » :

(Pour chaque échelle, entourer le chiffre allant de 1 à 7 qui vous correspond)

Mal	1	2	3	4	5	6	7	Bien
Inapproprié	1	2	3	4	5	6	7	Approprié
Inutile	1	2	3	4	5	6	7	Utile
Déplaisant	1	2	3	4	5	6	7	Plaisant

2. « Je pense que mes voisins souhaiteraient augmenter (ou augmentent déjà) la surface de leur exploitation en herbe (prairies) » :

(Pour chaque échelle, entourer le chiffre allant de 1 à 7 qui vous correspond)

Pas du tout d'accord	1	2	3	4	5	6	7	Tout à fait d'accord
----------------------	---	---	---	---	---	---	---	----------------------

3. « Je pense que mes voisins souhaiteraient que j'augmente la surface de mon exploitation en herbe (prairies) » :

(Pour chaque échelle, entourer le chiffre allant de 1 à 7 qui vous correspond)

Pas du tout d'accord	1	2	3	4	5	6	7	Tout à fait d'accord
----------------------	---	---	---	---	---	---	---	----------------------

4. « Selon moi, augmenter la surface de mon exploitation en herbe (prairies) est » :

(Pour chaque échelle, entourer le chiffre allant de 1 à 7 qui vous correspond)

Difficile	1	2	3	4	5	6	7	Facile
-----------	---	---	---	---	---	---	---	--------

Questionnaire d'enquête pour la définition des déterminants psychosociaux

Partenaires



Réalisé dans le cadre du dispositif



avec le soutien de

