

Les
**RENCONTRES
CHERCHEURS**
de l'IRD2

Chercheurs et
professionnels
autour de
l'innovation
durable

Jeudi 27 février 2014

« Quel logement social pour quel public ? »

- ▶ **14h** : Contexte de la rencontre
- ▶ **14h15** : État de l'art sur les études existantes sur la caractérisation de la précarité et le recensement du parc de logements
- ▶ **14h45** : **Travaux sur les modes de collaboration pour l'accès au logement**
- ▶ **16h45** : Bilan et perspectives

L'IRD2 : innover ou comment faire du « progrès au service des gens » ?

QUESTIONNEMENT DU
DECIDEUR



BESOIN D'UN ACCOMPAGNEMENT SUR UNE PROBLEMATIQUE

PROPOSITION D'UNE THEMATIQUE D'ATELIER A L'IRD2

RENCONTRES
CHERCHEURS

MODULE DE
SENSIBILISATION

RENCONTRES
ETUDIANTES



RENCONTRES NATIONALES BISANUELLES

- ▶ **Habitat et Humanisme 14** : près de 30 ans d'actions en faveur du logement et de l'insertion des personnes en difficulté
- ▶ Questionnement sur offre de logements proposés et sur adéquation de cette offre avec les profils des personnes en situation de grande précarité et des travailleurs pauvres en situation précaire.
 - ▶ Est-ce que le parc locatif d'HetH14 correspond réellement aux besoins de ces personnes ?
 - ▶ Et si ce n'est pas le cas, vers quel type de logements s'orienter pour répondre à cette demande ?

Les questionnements d'H et H 14

DEMANDE DE LOGEMENT

Quel public (dimension quantitative et qualitative) ? Quels besoins ?

Comment entrer en relation avec ce public ?

Quels partenaires pour les identifier ?

Quels indicateurs de sélection compte tenu des contraintes institutionnelles ?

?



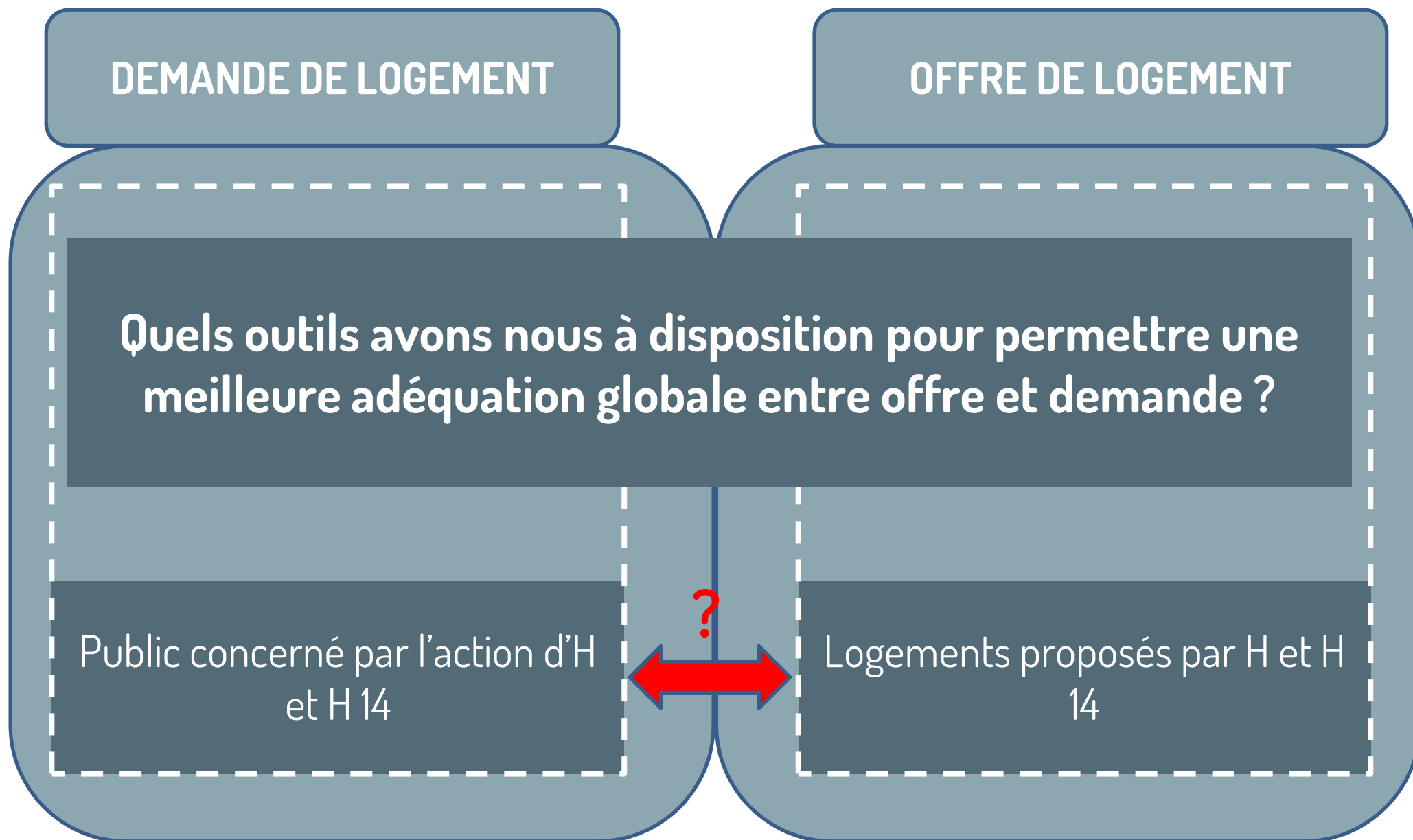
OFFRE DE LOGEMENT

Quel type de logement choisir au regard des besoins identifiés localement, compte tenu :

- de l'épargne solidaire disponible
- des exigences des bailleurs privés solidaires
- de l'intervention de La Foncière Habitat et Humanisme?

- ▶ Rapprochement de l'IRD2 pour être accompagné dans l'identification d'acteurs susceptibles de lui fournir des éléments de réponse
- ▶ L'IUP Management du Social et de la Santé dirigé par Dominique BEYNIER → volontaire pour co-encadrer Nadia LAZLI qui travaillera sur une **étude comparative de la précarité et de l'offre de logement**

Un questionnement généralisable ?



Un questionnement généralisable ?

- ▶ Pour répondre à cette question proposition de travailler sur 3 questionnements :
 - ▶ **Point 1** : Volonté des acteurs de travailler sur une plate forme collaborative pour optimiser l'accès au logement. Quels outils existants ? Comment les optimiser pour mieux répondre aux besoins ?
 - ▶ **Point 2** : Des indicateurs partagés : pourquoi et comment ?
 - ▶ **Point 3** : À quelle échelle doit-on envisager la collaboration pour qu'elle soit efficace ?

Etat de l'art sur les outils / études existants

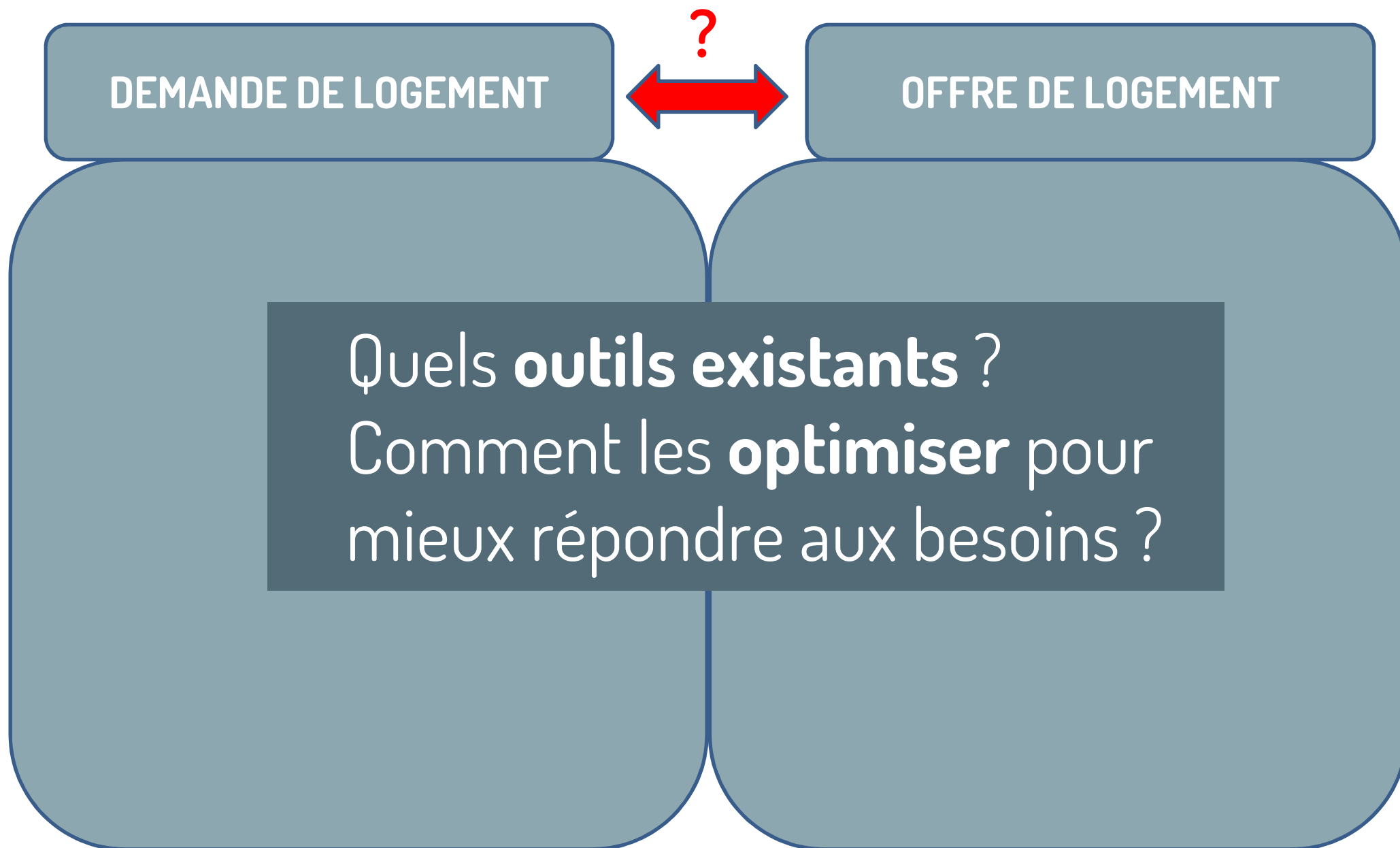
Dominique BEYNIER – directeur de l'IUP MSS

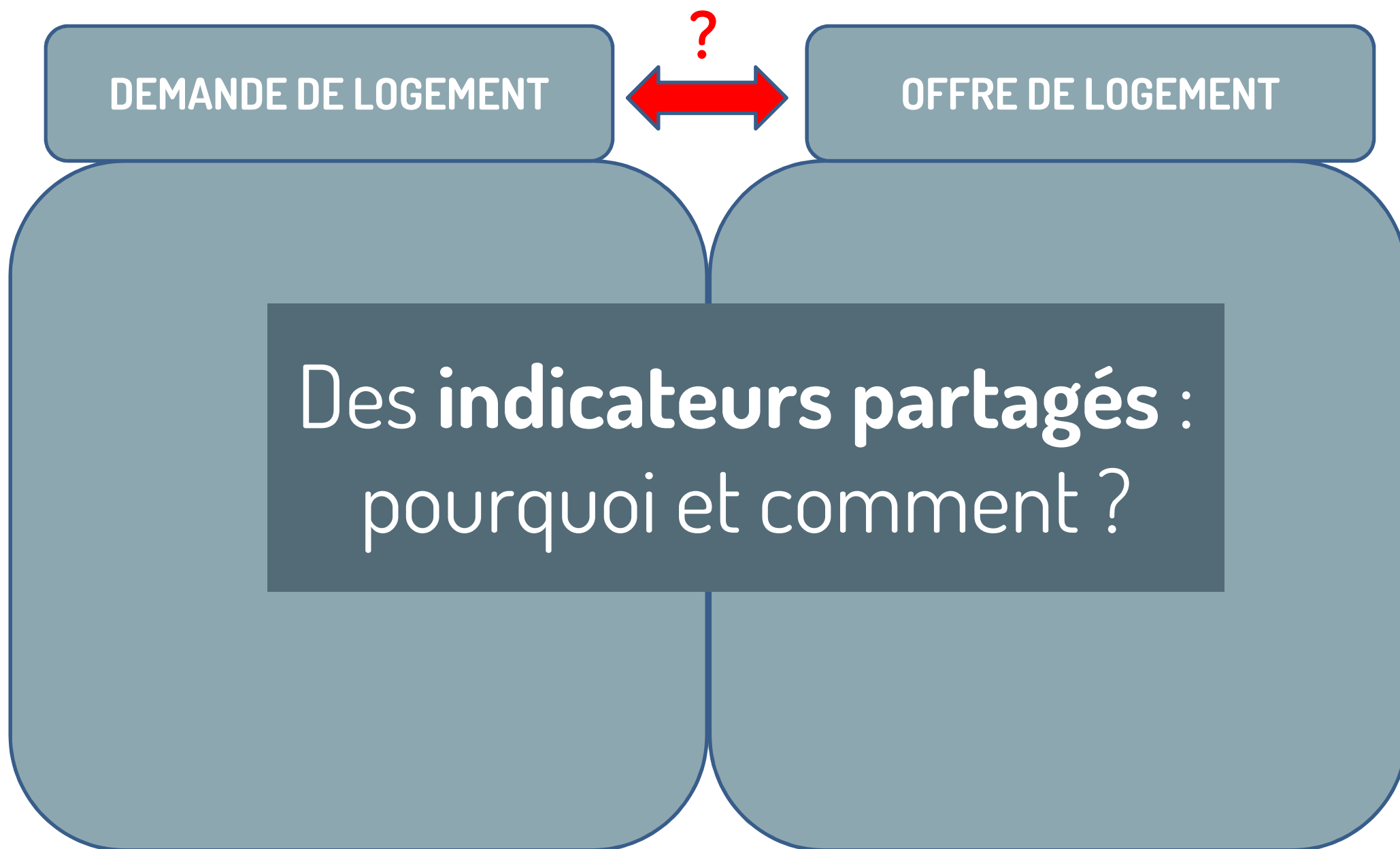
- ▶ État de l'art sur les études existantes sur la caractérisation de la précarité et le recensement du parc de logements

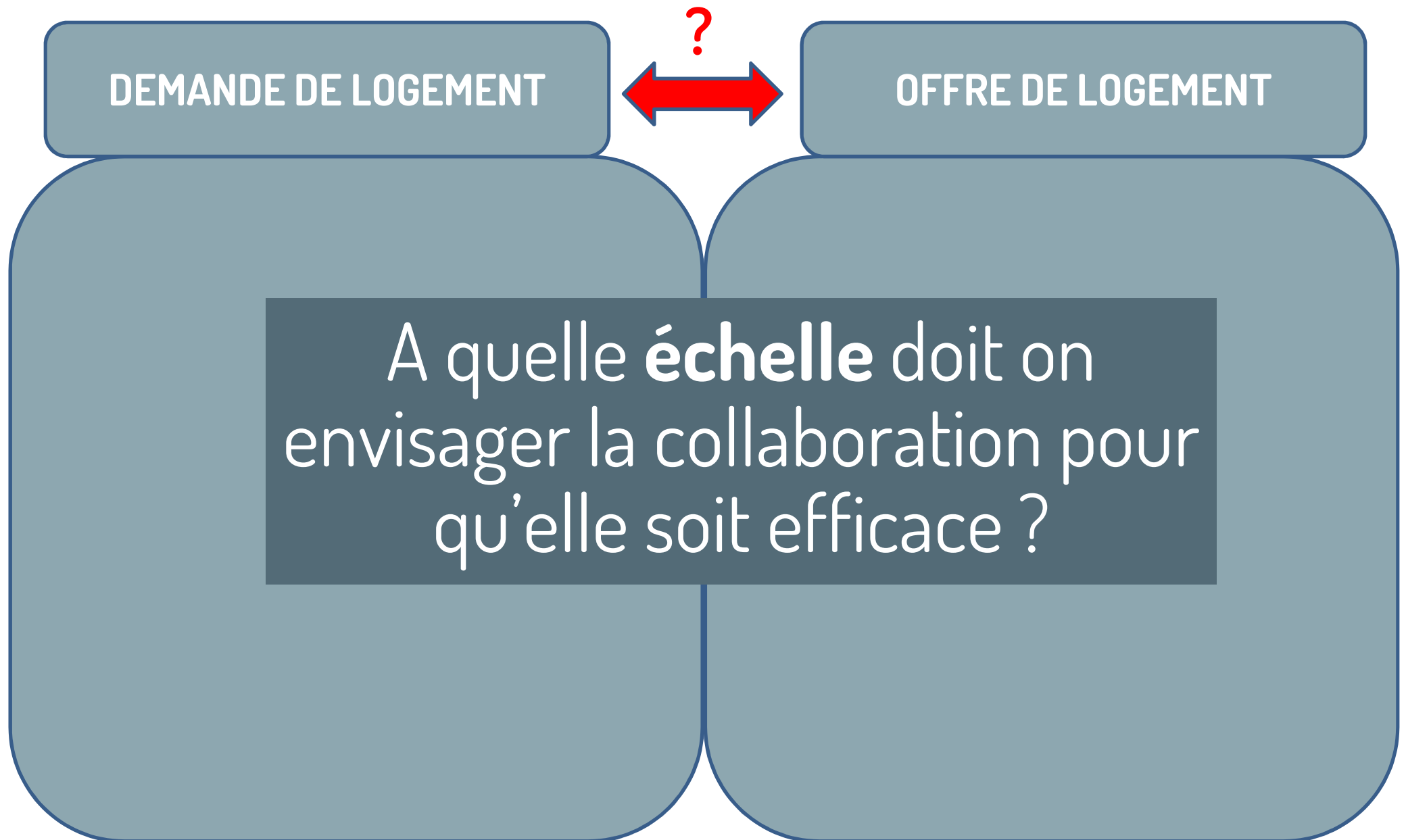
Un questionnement généralisable ?

- ▶ Pour répondre à cette question proposition de travailler sur 3 questionnements :
 - ▶ **Point 1** : Collaboration entre acteurs, mise en synergie des actions. Quels outils existants ? Comment les optimiser pour mieux répondre aux besoins ?
 - ▶ **Point 2** : Des indicateurs partagés : pourquoi et comment ?
 - ▶ **Point 3** : À quelle échelle doit-on envisager la collaboration pour qu'elle soit efficace ?

Collaboration entre acteurs







- ▶ Stage de Nadia LAZLI
 - ▶ Entretiens avec les différents partenaires (cf feuille émargement)
 - ▶ Réunion d'avancement à caler – MAI / JUIN

De l'urgence sociale à l'insertion durable

DANS L'URGENCE

Dispositif de veille sociale et de premier accueil

Plate forme d'accueil
SIAO
115
Equipes mobiles
Accueil de jour

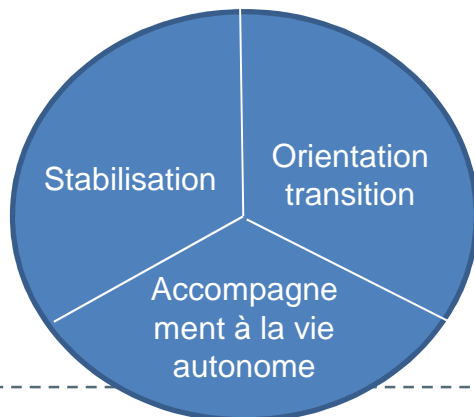
Hébergement
d'accueil d'urgence
Aides d'urgence (aides facultatives, aides alimentaires, soins primaires, domiciliation)

Dispositif de droit commun (logement social, CMU,...)

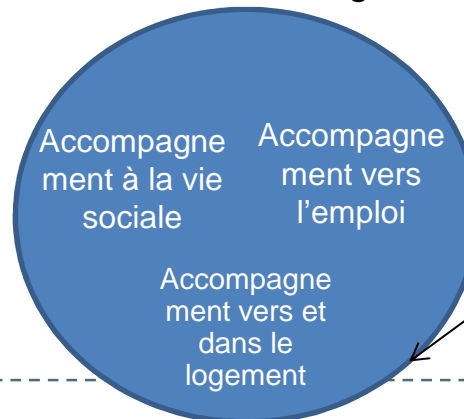
Dispositifs d'insertion

DANS LA DUREE

En situation d'hébergement

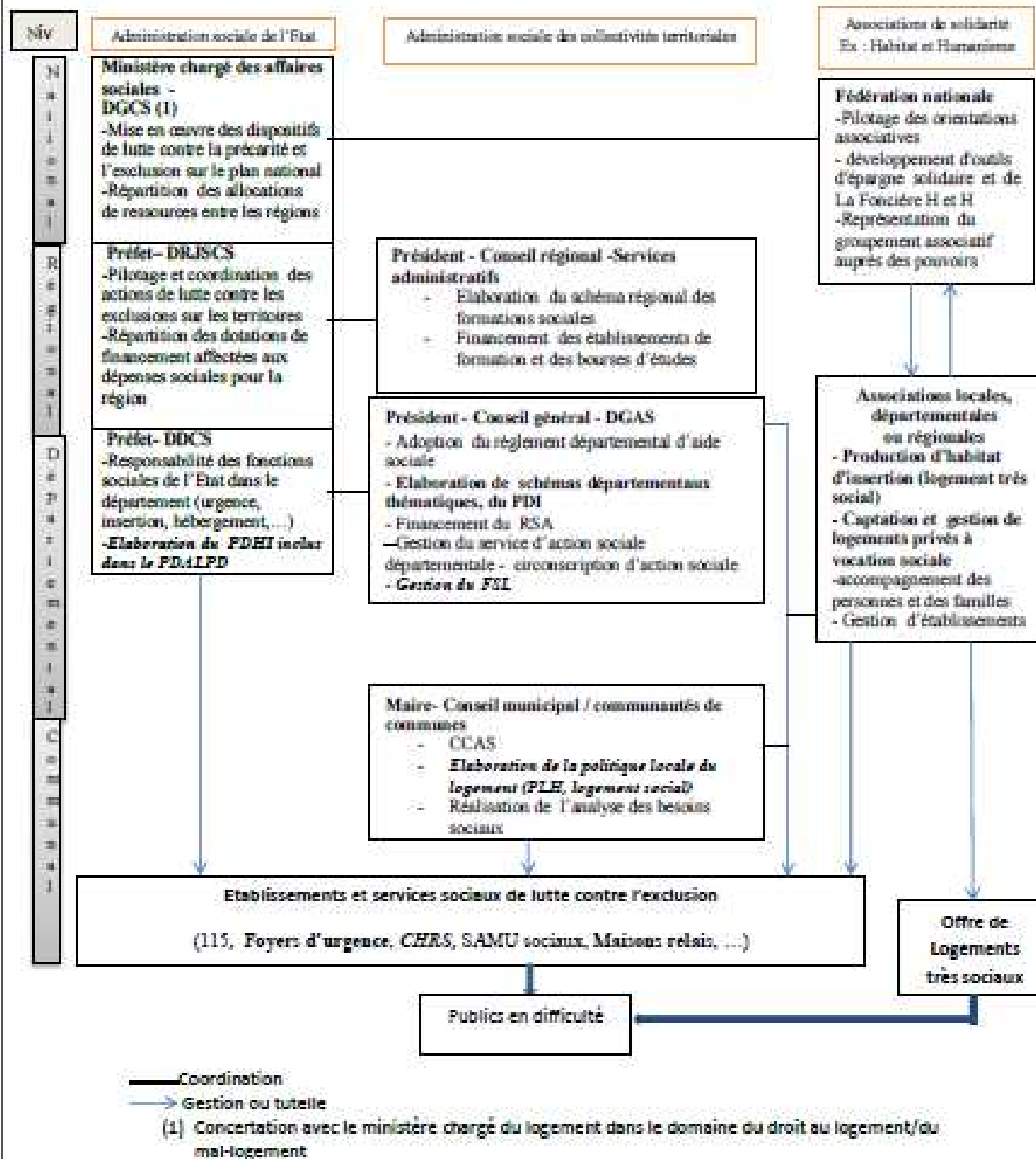


Avec ou sans hébergement



Accès au logement (FSL)
Aides à l'entrée et au maintien dans le logement (Locapass, allocations logement, ...)

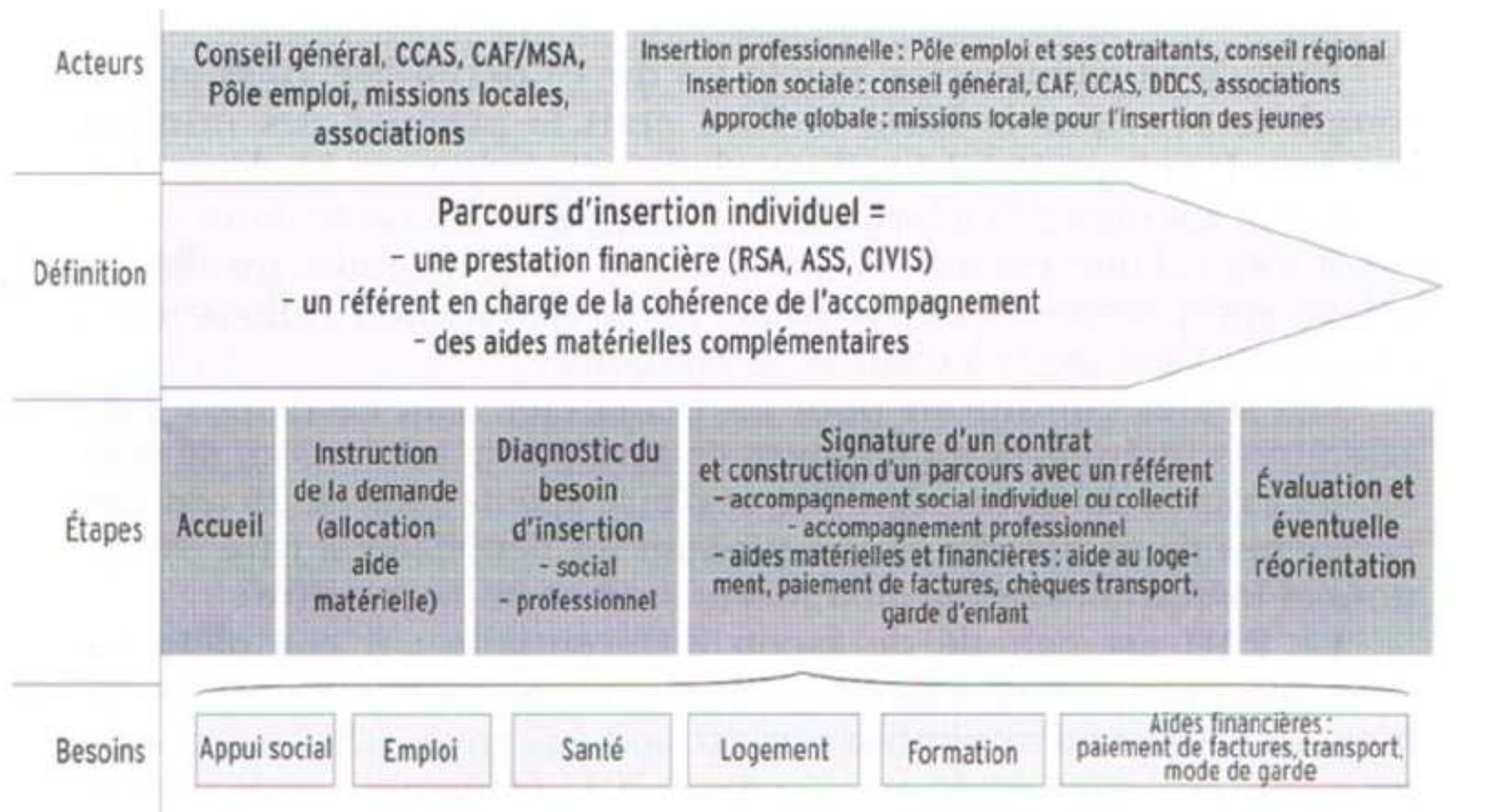
Diversité et complémentarité des institutions et des structures de lutte contre la précarité et l'exclusion sociale



Acteurs intervenant dans le domaine de l'hébergement et du logement dans le calvados et l'agglomération caennaise

Echelon / Catégories d'acteurs		Acteurs politiques (pilotage, financement, gestion directe de dispositifs)		Organes d'étude, de conseil et d'expertise	Acteurs opérationnels (mise en œuvre des politiques/dispositifs)			
		Administration déconcentrée de l'Etat (chargée du logement, des affaires sociales)	Collectivités territoriales/Etablissements publics		Les organismes d'habitat social (HLM)	Propriétaires et bailleurs privés (avec participation publique)	Structure de coordination de l'hébergement	Associations
Régional/ Interrégional		-DREAL(1) - DRJSCS		- Association régionale pour l'habitat social (ARHLM) -CRCOM3S (3) -CREAI(4) - Délégation régionale de l'INSEE - ORS(5)		-SCIC Habitat Plaine Normande/ Groupe SNI -Les Foyers normands		-ARDES/ Maison des solidarités (9)
Départemental		-DDCS -DDTM (2)-	Direction de l'insertion et du logement Conseil général14	AFIDEM (6)	-Calvados Habitat	- LogiPays	-SIAO 14(8)	AISCAL(10)
Local	Intercommunal		-Service logement de la communauté d'agglomération Caen la Mer (Maison de l'habitat)	Agence d'urbanisme de Caen Métropole				-Association des amis de Jean Bosco (AAJB) -CLLAJ(11) -Habitat et humanisme
	Communal		-CCAS -Service logement municipal (Maison de l'habitat)		-Caen-Habitat	- La caennaise SCDI (7) - Propriétaires privés solidaires		

Les différentes étapes d'un parcours d'insertion



D'après P. Penaud, (collectif) Politiques sociales. Presses de Sciences Po et Dalloz, coll. « Amphi », 2011

Axe prioritaire : « le logement d'abord »